

IDRÖ

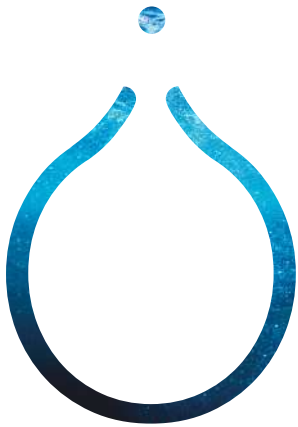


D A T I

Das System zur Fernbedienung

Ihrer Entnahmeanlage.

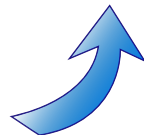
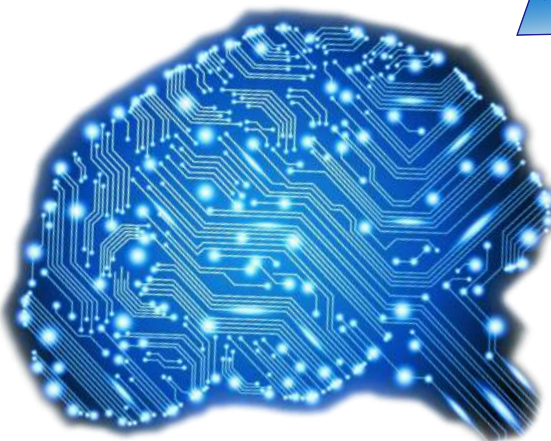
ERFAHRUNG UND INNOVATION FÜR LEBENSMITTEL & GETRÄNKE



Seit mehr als 20 Jahren verfolgt IdroRicerca das Ziel, die Bedeutung des Wassers als Ressource, dem grundlegenden Element für Leben, Nahrung und Verarbeitung in jeglicher Art von Herstellungsverfahren, hervorzuheben.

Unsere Spezialisierung auf den Lebensmittel- und Getränkesektor veranlasste uns zur Forschung und Entwicklung technologischer Lösungen für die Automatisierung der Anlagen, um Effizienz und Qualität in den Produktionslinien für Wasser und Getränke zu gewährleisten, vom Brunnen oder der Quelle bis zur Flaschenabfüllung.

Dank der jahrelangen Erfahrungen ist es uns gelungen, **Da.Ti.**, ein revolutionäres System für die Fernbedienung von Entnahmeanlagen zu konzipieren, planen und herzustellen.





BESCHREIBUNG

- “Bivalentes” Hardware/Software-System für die Fernsteuerung von Entnahmewerken (Quellen und Brunnen)
- Erfasst, speichert und sendet die mittels Instrumentierung erkannten Daten
- Empfängt und sendet Anweisungen zur Verwaltung der Bauteile des Entnahmewerkes
- Kann über Ethernet-Kabel oder über ein mobiles Netzwerk arbeiten
- Kann auf den gängigsten kommerziellen Betriebssystemen und über die wichtigsten Geräte verwendet werden

VORTEILE

- Vollständige Fernsteuerung
- Echtzeit-Anzeige der überwachten Werte
- Einfachheit und Kompatibilität: intuitives System, funktioniert auf den meisten Betriebssystemen
- Vielseitigkeit: kommuniziert mit den meisten, auf dem Markt erhältlichen Instrumenten, sowie mit SCADA im Einsatz auf allen Anlagen von Idroicerche
- Konfigurierung von Benachrichtigungen und Alarmen möglich, mit benutzerdefinierter Sollwert-Einstellung
- Kommandoführung: ausgestattet mit Automatisierung für Fernsteuerung der Bauteile der Anlage und eines “Einbruchserkennungs“-Systems
- Anpassung: das System wird entworfen und entsprechend den Vorgaben und Kundenbedürfnisse konfiguriert
- Flexibilität und Modularität: es ist möglich, neue Funktionen zu implementieren sowie auch nach der Montage Zusatzinstrumentierung beifügen
- Fernbetreuung möglich
- Hochwertige und leicht erhältliche Komponenten

VORBEREITUNGEN

- Überprüfen der Eigenschaften der Entnahmeanlage, der das System angepasst werden soll
- Ausarbeitung des für den Produktionstyp geeigneten Projekts
- Hauptziel: Maximale Effizienz der Anlage aufgrund der Kundenanforderungen zu erreichen

ANGABEN

- Stromversorgung 230V AC, über Netz oder Photovoltaik-Paneele und 12V-Batterie
- Anschließbare Instrumentation über Analogausgang 4÷20 mA / 0÷10V
- Erfasst im Datenlogger alle Werte bezüglich der in Entnahmeanlagen installierten Instrumentation (z. B. Niveau des Brunnens, Momentan-/Gesamtwert Menge, Leitfähigkeit, Temperatur)
- Aufzeichnungsfrequenz konfigurierbar
- Automatische Datenbankverarbeitung mit Erzeugung von Dataien im Format .csv
- Möglichkeit der Datenübermittlung über Ethernet-Verbindung oder Mobilnetz oder Aufnahme über USB-Port
- Spezifische konfigurierbare Alarme
- Verwaltung von Fernkommandos bzgl. der Komponenten der Entnahmeanlage (z.B. Ventile, Motoren, Sensoren, Pumpen)
- Verwaltung eines Einbruchmeldesystems möglich
- Kompatibel mit Betriebssystemen Microsoft Windows und Apple MacOS und mit Android/iOs Smartphone/Tablet
- Intuitive grafische Benutzeroberfläche

AFTER-SALE

- Anlage wird getestet und einsatzbereit geliefert
- Mögliche Inbetriebnahmen: Installation und Integration mit dem bestehenden Produktionsverfahren
- Verfügbarkeit und Planung von spezifischen Leistungspaketen



Località Brucco - Frazione Abrau | 12013 Chiusa di Pesio | Cuneo - Italia
idroricerche.com | info@idroricerche.com | +39 0171 734154